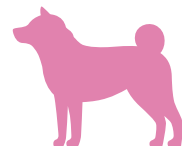


あなたとの「ふれあい」と「共感」、大切にしたい。

BEAUTY FRIENDS

4

2023 April No.641



犬を家族の一員として迎え、一緒に暮らしたいと考える方は多いと思います。

その際まず知っておきたいのは、犬は品種によって特性が異なるということです。

小型犬でも攻撃性の高い犬種もあるので、経験者の方に聞いてみることをおすすめします。

また、犬は本来群れを作って生活する動物なので、上下関係を重視する傾向にあるとか。

このため、飼い主が「リーダー」として最低限の「しつけ」を行うことも大切です。

10年以上は一緒に生活することを考え、愛情とともに責任を持ってお迎えしましょう。

 **ゲオール化粧品**

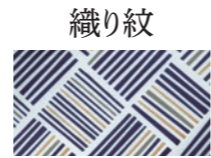


メイクアップフェア

4.10
(月)から

キャンペーン対象商品AとBから1品ずつ(計2品)ご購入でプレゼント
京都くろちく・保冷らんちばっぐ*

京都の人気和雑貨ブランド「くろちく」プロデュース。持ち手を引っ張るだけで開閉できる手軽さが魅力の保冷ランチバッグ。落ち着いた色使いの織り紋柄。和モダンで上品な印象に。



織り紋
縦糸と横糸が交差して織物(布)になるように、人と人が結びつきながら物語を紡いでいくような温かさを表現した柄です。

持ち手をキュッと

■サイズ/約20×20(上辺30)×10cm
■素材/ポリエステル、アルミ蒸着フィルム、ポリプロピレン

※ランチバッグ以外のはプレゼントに含まれません。「京都くろちく」ブランドの商品は(株)くろちくと契約及び監修に基づいて企画・製作されたノベルティ用商品です。

Aグループ



紫外線吸収剤不使用の潤う日やけ止め
サンスクリーン〈SPF30・PA++〉
35ml 3,850円(税込)



くすみや赤みをカバーしてクリアな肌色に
コントロールカラーUV
30ml 4,950円(税込)
2 グリーン系

メイクアップフェア キャンペーン対象商品

AグループとBグループから1品ずつ
お好みの商品をお選びください。

※印刷物ですので、実際のカラーと多少異なる場合がございます。

Bグループ

メイク中も肌を整え、いきいきとしたツヤ肌に
リキッドファンデーション アドバンス
全3色/30ml 各6,050円(税込)



10 ピンク系
20 オークル系
21 オークル系



カバー力に優れた、しっとり保湿ファンデ
クリーミー ファンデーション
全2色/30g(パフ・スパチュラ付) 各7,700円(税込)



10 ピンク系
20 オークル系

保湿成分配合の自然な艶肌仕上げパウダー
フェイス パウダー 18g 4,400円(税込)



きめ細かな微粒子パウダーでなめらかな肌に
サロンドエレガンス ルーセントアップ
15g(パフ付) 3,850円(税込)
詰替用(パフ付) 2,750円(税込)



東洋と西洋の植物エキスで透明感ある肌へ
ハーバル リキッドファンデーションUV
全3色/30ml 各6,050円(税込)



10 ピンク系
20 オークル系
21 オークル系

水ありでピタッと密着、水なしでふんわり肌に
オーラ(2ウェイタイプ) 詰替用
全7色/12g(パフ付) 各4,950円(税込)



10 ピンク系
12 オークル系
20 オークル系
21 オークル系
30 イエロー系
31 イエロー系
40 アーモンド系
※別売り容器1,100円(税込)はキャンペーン対象外

ほんのりと肌色を整え、化粧直しにも
プレストパウダーUV 詰替用
全2色/14g(パフ付) 各4,400円(税込)



10 ピンク系
20 オークル系

若々しく見える!ファンデーションの塗り方・色選びのコツ



リキッドファンデーション
アドバンスの使い方

スキンケア、化粧下地で肌を整えた後にお使いください。ボトルをよく振ってから適量を取り、額→両頬→顎の順に置きます。シミ、色むらの目立ちやすい頬からのぼし、中心から外にむかって顔全体へなじませます。目、口の周りは薄めにするように仕上げます。

ハーバル、クリーミーも
使い方の基本は同じです。



1



スキンケア、化粧下地で肌を整え
ボトルを振って適量を顔の4点に

2



頬からのぼし、
中心から外へなじませる

表情のでやすい
目、口の周りは
薄めにする

3



生え際、フェイスラインは
ぼかしなじませると自然

自然に仕上げる
コツ!

4



おしろいで
仕上げる

美容成分配合で
しっとり感が続く、
スキンケア感覚の
ファンデーション。

小顔に見える

ファンデーションの色選び

ファンデーションの色は、必ずフェイスラインの色に合わせて選びましょう。首との境目がない自然な印象に仕上がります。



POINT
肌に合わせた色選びで
キュッと小顔に。ファン
デーションが肌より白いと
顔が浮いて見え、暗いと
透明感がなくなりくす
んで見えてしまいます。

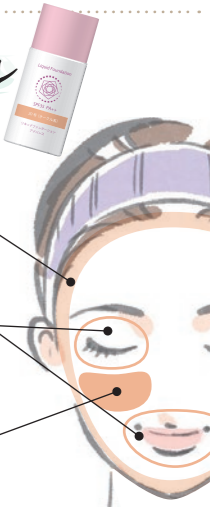
重ね塗りでカバー力をコントロール

素肌っぽい自然さを残しつつ、キメの整った美しい肌に仕上げるリキッドファンデーションアドバンス。重ね塗りでカバー力を自在にコントロールできます。でも、厚塗りは老けて見える原因に。シミや色むらの気になる頬は、一度にたくさん塗るのではなく、ミルフィーユのようにうす〜重ねるのが美しく仕上げるコツです。

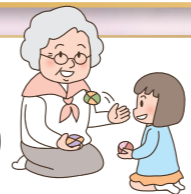
フェイスラインは
ぼかしなじませる

表情のでやすい
目、口のまわりは
薄めに

頬は重ね塗りで
カバー力アップ



今日も飲んだ? 健康のお守り



次会った時に「相変わらず元気だね!」って言われたいから。なかなか会えない家族に心配をかけたくないから。健康のお守り、今日も飲んでおきましょう!



商品画像左から

ビタミンチャージ 150粒 6,480円(税込)

ドクターダイエットプラス 260粒 7,020円(税込)

●食生活は、主食、主菜、副菜を基本に、食事のバランスを。

おすすめ商品 美容成分を配合したマスカラ
メイク中もまつ毛ケア



ウォータープルーフなのに
ぬるま湯で簡単に落ちる!

印象的な
目元に
ラッシュマスカラWP
3,300円(税込)

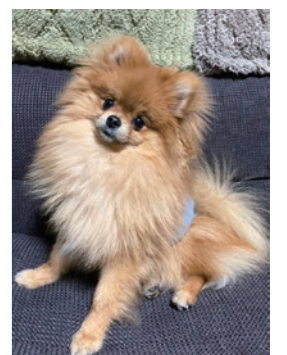
フィルムタイプで簡単オフ

みんなのペット広場

ポコ・9か月(ポメラニアン)

臆病な性格で、なかなかポーズをとってくれ
ませんでした笑 (奈良県 kawabattaさま)

📷おすまし顔でモデルさんみたい!



あなたのお家の
ペット写真
大募集!!

ここから
簡単応募!



https://formok.com/f/qh9p4w09

HOROSCOPE

4.1 → 4.30

全体運:★★★★★最高/★★★★★幸運/★★★★★平穩/★★★やや低下/★低下

🐾:ラッキーアニマル 🍀:ラッキーデー

占い:ルネ・ヴァン・ダール研究所 月影 沙織

天文心理学・西洋占星術の研究、通信教育や研究所での講座などで後進の指導にあたる。星の配置からリアルに読み解く「人間関係にまつわる的確なアドバイス」も必見。

牡羊座



3月21日～4月19日生まれ

全体運 ★★★★★

🐾 クラゲ

🍀 2日、15日

殻を突き破るチャンス。一念発起して、やりたいことに挑戦しましょう。手応えが感じられ、人生がより楽しくなるはず。くじ運も◎。

牡牛座



4月20日～5月20日生まれ

全体運 ★★★

🐾 カメレオン

🍀 3日、22日

心のエネルギーを充電。大切な人とゆっくり過ごしたり、趣味を楽しんだりする時間を確保しましょう。レジャーも癒しをテーマに。

双子座



5月21日～6月21日生まれ

全体運 ★★★★★

🐾 チンパンジー

🍀 6日、23日

対人運に爽やかな風が吹いています。先入観を持たずに人と接すると、人脈がグングン広がりそう。休日は話題の流行スポットへ。

蟹座



6月22日～7月22日生まれ

全体運 ★

🐾 ワシ

🍀 9日、27日

板ばさみになりそう。大変ですが、どちらの意見も真摯に聞いてあげて。きつと納得の結論にたどり着けます。オフは伝統芸能の鑑賞を。

獅子座



7月23日～8月22日生まれ

全体運 ★★★★★

🐾 ハリネズミ

🍀 1日、29日

チャレンジ精神が高まる運勢。失敗さえも糧となるので、とにかく試してみることが大切です。旅行は、少し足を延ばしてみるのが吉。

乙女座



8月23日～9月22日生まれ

全体運 ★★

🐾 キタキツネ

🍀 12日、30日

保留にしてきたことに、向き合きましょう。今、着手すると予想よりスムーズに片付き、気持ちも軽くなります。レトロな建物にツキ。

天秤座



9月23日～10月23日生まれ

全体運 ★★★★★

🐾 キリン

🍀 14日、24日

停滞状態が続いている事柄には、思いきった方針転換がカンフル剤となります。勇気を出して決断を。美容はお手入れの基本をチェック。

蠍座



10月24日～11月22日生まれ

全体運 ★★

🐾 ヒョウ

🍀 8日、26日

環境の変化に戸惑いがち。焦る必要はなく、あなたのペースで慣れていけばOKです。ストレス解消には、部屋の片づけがオススメ。

射手座



11月23日～12月21日生まれ

全体運 ★★★★★

🐾 ホッキョクグマ

🍀 11日、29日

オシャレをしてホテルランチなど、テンションが上がるスポットへ。自信と行動力がアップします。大胆な発言も魅力的に思われそう。

山羊座



12月22日～1月19日生まれ

全体運 ★

🐾 レッサーパンダ

🍀 13日、22日

家族や身近な人とのコミュニケーションが重要。お互いの理解を深めておけば、安心して物事に取り組みます。開運フードは煮物。

水瓶座



1月20日～2月18日生まれ

全体運 ★★★★★

🐾 リス

🍀 15日、24日

多くの情報が集まってきそう。アンテナを張り、取捨選択をしっかりと。上手に活用すれば、有利な立場に。体験旅行は運上げ効果大。

魚座



2月19日～3月20日生まれ

全体運 ★★★★★

🐾 バッファロー

🍀 17日、26日

じわじわと成果が出てくる時。分かりにくいのですが、確実に実力はアップしています。腰をすえて取り組みましょう。財テク運良好。

お便りをお寄せください。

ゲオール化粧品と本誌について、あなたのご意見や感想をお聞かせください。

「お便りでつづるゲオールの輪」コーナーに掲載された方に全国共通図書カード3,000円分を差し上げます。

【宛先】〒540-0011 大阪市中央区農人橋

3-1-14 ゲオール化粧品「ビューティーフレンズ」編集室まで。

住所、氏名、電話番号を明記のうえお送りください。

※カードの図柄は変更する場合があります。あらかじめご了承ください。

おうかがいいたしましたのは